

TECHNICAL RIDER - Carlos Martínez - BÜCHER OHNE WORTE

Wir freuen uns, dass Sie sich für eine Veranstaltung mit Carlos Martínez entschieden haben. Damit der Event ein unvergessliches Erlebnis wird, senden wir Ihnen den Technical Rider zu. Dieser ist Bestandteil des Gastspielvertrages und wir verlassen uns auf die Einhaltung der darin enthaltenen Abmachungen.

Allgemeines

Grundmaße der Bühne:	mindestens 6 x 4 m
Oberkante:	80 cm - 100 cm
Zutritt zur Bühne:	Stabile Treppe von vorne, Zugang von hinten oder der Seite
Bühnenhintergrund:	Schwarzer Vorhang, z.B. aus Molton Bzw. Hintergrund einheitlich schwarz und nicht reflektierend
Raum:	Um die volle Wirkung der Pantomimen Programme zu erleben sollte der Raum verdunkelbar sein.
Zeitplan:	Ankunft Carlos Martínez: ca. 4 Stunden vor Eventbeginn Die Licht- sowie die Tonanlage muss bei Ankunft installiert und betriebsbereit sein.
Durchführung:	Licht und Ton werden von der Tourbegleitung gesteuert. Die Anwesenheit eines mit den Anlagen vertrauten Technikers ist von der Ankunft bis nach dem Event erforderlich.

Licht und Ton müssen vom selben Platz aus steuerbar sein.

Licht

Lichtaufbau und Verkabelung gemäß der Skizze auf der folgenden Seite.

Lichtpult:	Benötigt wird ein Lichtmischpult mit der Möglichkeit zur Szenenspeicherung. Wir bevorzugen ein Pult mit Fadern statt mit mausbedienter Software.
Saallicht:	Das Saallicht sollte ebenso über das Lichtpult steuerbar sein.

Hinweis: Alle Scheinwerfer, insbesondere das Grundlicht, sollen stufenlos, ruckelfrei linear dimmbar sein. Hierauf ist besonders bei LED-Scheinwerfern zu achten.

Ton

Es wird eine für den Veranstaltungsort angemessene Tonanlage benötigt.

Auf der Bühne:	Einen Monitor für den Künstler Ab 300 Personen: Funkmikrofon mit Einhandstativ
Am Tonpult:	Kabel mit Miniklinkenanschluss zum Anschluss eines MacBooks Ein Mikrofon mit weicher Ablage

Kontakt

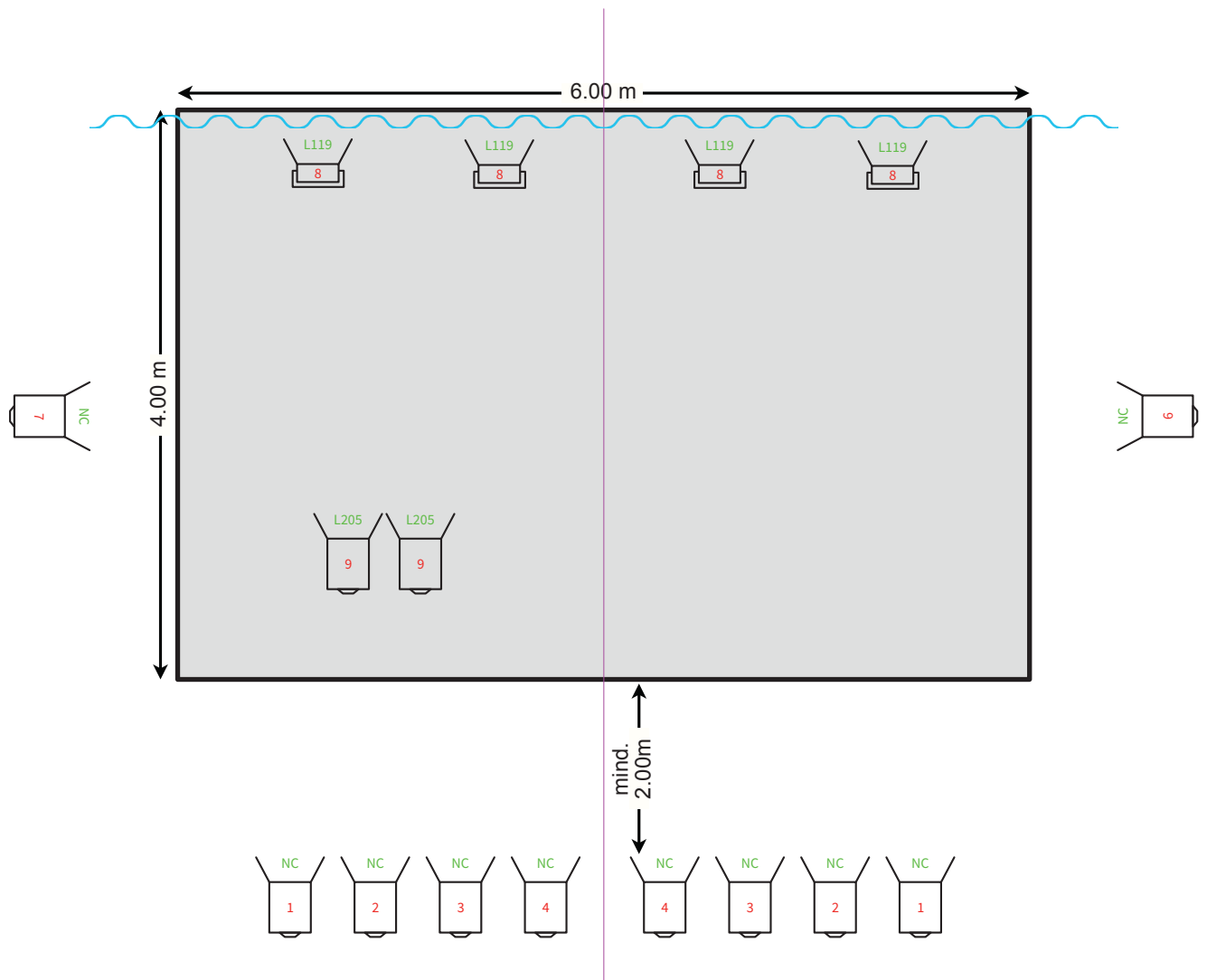
Hannes Keller: Handy: +491575 8539120 - E-Mail: info@agentur-keller.com

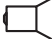


Bitte nehmen Sie bei unklaren Punkten unbedingt Kontakt auf. Es lassen sich bestimmt Lösungen finden.

Sollte die geforderte Technik vor Ort nicht vorhanden sein und sich kein entsprechender Vermieter in der Nähe befinden, kann technisches Equipment gegen Kostenübernahme auch über Hannes Keller gebucht werden. Bitte fordern Sie dazu ein Angebot an.

Alle Informationen sowie die Informationen zu den Farbfiltern finden Sie unter:
<https://agentur-keller.com/carlos-martinez>

TECHNICAL RIDER - Carlos Martínez - BÜCHER OHNE WORTE



-  12 - PC mind. 650 W
-  4 - Floodlights mind. 500 W oder LED-Bar in Bühnenbreite
-  1 - Rückvorhang

Dimmkreise

Kanäle 1, 2, 3 = Frontlicht
 Kanal 4 = Mittleres Frontlicht
 Kanal 5 = Profiler
 Kanäle 6, 7 = Seitliche Gasse
 Kanal 8 = Hintergrundlicht
 Kanal 9 = Garderobe (23°/50°)
 Kanal 10 = Saallicht

Farbangaben

10 No Color-PC
 2 L205-PC
 4 L119-Fluter

Lichthängung nach Dimmkreisen

1-5 Hängend oder zwei Stative L & R.
 6-7 je auf einem Stativ
 8 Am Boden oder hängend